

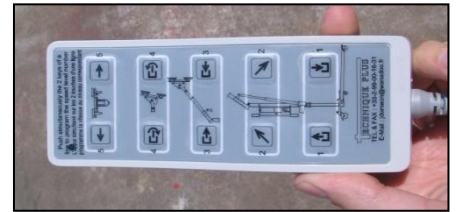
OUTILLAGE DE POSE PARE BRISE

Type SUMOGLASS 100

Pour PL et Bus

Portée 100 Kg à 2 mètres de porte à faux

Boîtier de commande 10 boutons
avec 5 niveaux de vitesse



Extrême mobilité, repliage dépliage électrique
Permet à une seule personne de réaliser toutes les opérations de manutention et de pose d'un pare brise



Rangement et protection



Mise en œuvre rapide

Appareil tout électrique

5 motorisations :

- Mât télescopique
- Levage rotation bras
- Extension bras télescopique
- Rotation tête
- Translation droite gauche tête



Batterie interchangeable
24V DC

Utilisable pour la manutention des pare-brise dans leur emballage



Position présentation de pare-brise



Tête ventouse interchangeable
par une seule vis et une fiche
d'alimentation



Position présentation de pare-brise



Utilisable pour la manipulation des pare-brises dans les camions-atelier



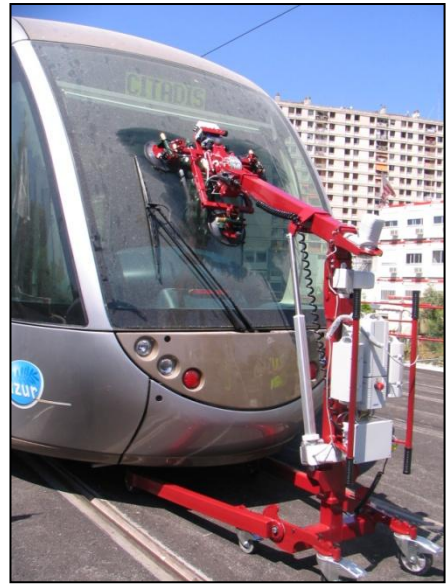
Pose ou préhension sur tréteaux





Sur bus et cars

P
O
S
E



Sur tramway

O
U



Sur poids lourds

D
E
P
O
S
E



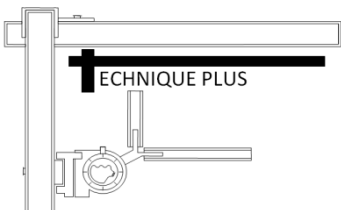
Sur engins TP ou agricoles

Se transporte horizontalement sur une palette

Après repliage des pieds, se charge sans effort dans un utilitaire, la machine utilisant ses vérins pour se charger



Expédition export en caisse fermée



Site Internet : <http://perso.wanadoo.fr/idomeon>
E-Mail : idomeon@wanadoo.fr
Adresse : TECHNIQUE PLUS
17, la Guionnière
35 530 SERVON sur Vilaine
FRANCE

Tel : 02 99 00 16 31
Fax : 09 56 81 51 88
N° ident intracommunautaire :
FR533521002700017

Rev : 25-Jun-10